



fabrique **REL**
RESSOURCES ÉDUCATIVES LIBRES

La fabriqueREL : le pourquoi, le quoi, le comment et les premiers résultats

Webinaire - Groupe Riposte Créativité pédagogique
10 mai 2021

Marianne Dubé, Coordonnatrice de la fabriqueREL

Marilou Bourque, Bibliothécaire membre de la fabriqueREL



Icônes : The Noun Project

Déroulement

Présentation (30/45 minutes)

- Qu'est-ce que la fabriqueREL (valeurs, objectifs et positionnement)
- Mise en place et fonctionnement
- Les personnes contributrices
- Bilan

Discussion (30/45 minutes)

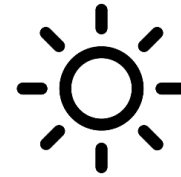
Qu'est-ce que la fabriqueREL ?

**Valeurs, objectifs et positionnement
dans l'écosystème**

REL Pourquoi ?



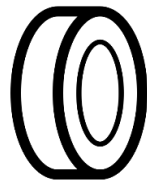
Valeurs



Rayonnement



Contenus vs
apprentissage



Réinventer
la roue



Meilleure qualité à
moins coût

14M\$ depuis 2012 au BC¹



↑ Demande ↑
Coûts

183% en 20 ans¹

54% étudiants n'achètent pas¹

¹ BCcampus. 2019. Why use OER? Récupéré à https://bccampus.ca/wp-content/uploads/2019/11/OER-infograph_-_Fall-2019.pdf

Objectifs de la fabriqueREL

- Faire connaître les valeurs entourant le libre et la pédagogie ouverte ;
- Accompagner dans la création, utilisation et diffusion des REL ;
- Développer l'expertise du personnel pédagogique (CP/BIB) en soutien au personnel enseignant et personnes étudiantes ;
- Renforcer la collaboration des établissements par des actions nécessitant la complémentarité de leurs ressources.

<http://fabriquerel.org/qui-sommes-nous/>

Définition d'une REL par la fabriqueREL

Qu'est-ce qu'une REL ?
Les ressources éducatives libres (REL) sont des matériels d'enseignement, d'apprentissage ou de recherche, aux médiums les plus divers, diffusés sous une licence ouverte permettant leurs accès, utilisation, adaptation, réutilisation et redistribution sans restrictions ou avec un minimum de restrictions.

Les REL peuvent notamment comprendre des :

- Vidéos, images, musique
- Manuels et autres textes
- Outils d'évaluation
- Scénarios d'activités d'apprentissage
- Applications ou codes

Qu'entend-on par libre ? Libre de quoi ?
Une ressource éducative est libre lorsqu'elle est diffusée avec une licence qui accorde les permissions dites des 5R.

Retenir
La permission de la conserver pour un usage ultérieur.
Ex. La télécharger sur son disque dur.

Réutiliser
La permission de l'utiliser gratuitement dans une diversité de contextes.
Ex. Utiliser en classe, la présenter dans un colloque.

Réviser
La permission de la modifier pour l'adapter à ses besoins pédagogiques.
Ex. La mettre à jour, la traduire, l'abréger, l'enrichir, etc.

Remixer
La permission de la combiner à d'autres matériels pour créer une nouvelle œuvre.
Ex. Créer une vidéo qui combine des images libres, intégrer un chapitre libre à un autre ouvrage.

Redistribuer
La permission de la partager par les moyens de son choix.
Ex. La rendre disponible sur son site de cours, sur une plateforme de partage ou en distribuer des copies imprimées.

Trois façons d'intégrer les REL à ses activités

- UTILISER** une ressource libre existante sans la modifier.
- ADAPTER** une ressource libre existante pour qu'elle réponde mieux à ses besoins (réviser, remixer).
- CRÉER** une nouvelle ressource éducative libre et la diffuser pour contribuer à l'essor du mouvement des REL.

⚠ Gratuit ne veut pas dire libre
Il faut absolument une licence libre qui accorde les 5R, comme la plupart des licences Creative Commons.
Le mot libre est parfois utilisé dans d'autres sens :

- L'expression **libre accès**, généralement associée à la publication savante, n'inclut pas le droit de modifier (sauf exception). Les ressources en libre accès ne sont pas nécessairement des REL.
- Sauf exception, les ressources **libres de droits** ne sont pas des REL. Chaque créateur doit normalement acheter une licence qui permet l'utilisation sous certains termes, qui n'offrent généralement pas les permissions des 5R. Lisez bien les termes!

Wiley, © 2014 sous licence Creative Commons par les 5R. (Source du langage Learning Objectives (LOs))
Wiley, © 2014. Tous droits réservés pour la reproduction. Aucune partie de ce document ne peut être reproduite ou diffusée sans la permission écrite de Wiley.
En savoir plus : <https://www.wiley.com/go/5r>

fabrique REL
RESSOURCES ÉDUCATIVES LIBRES

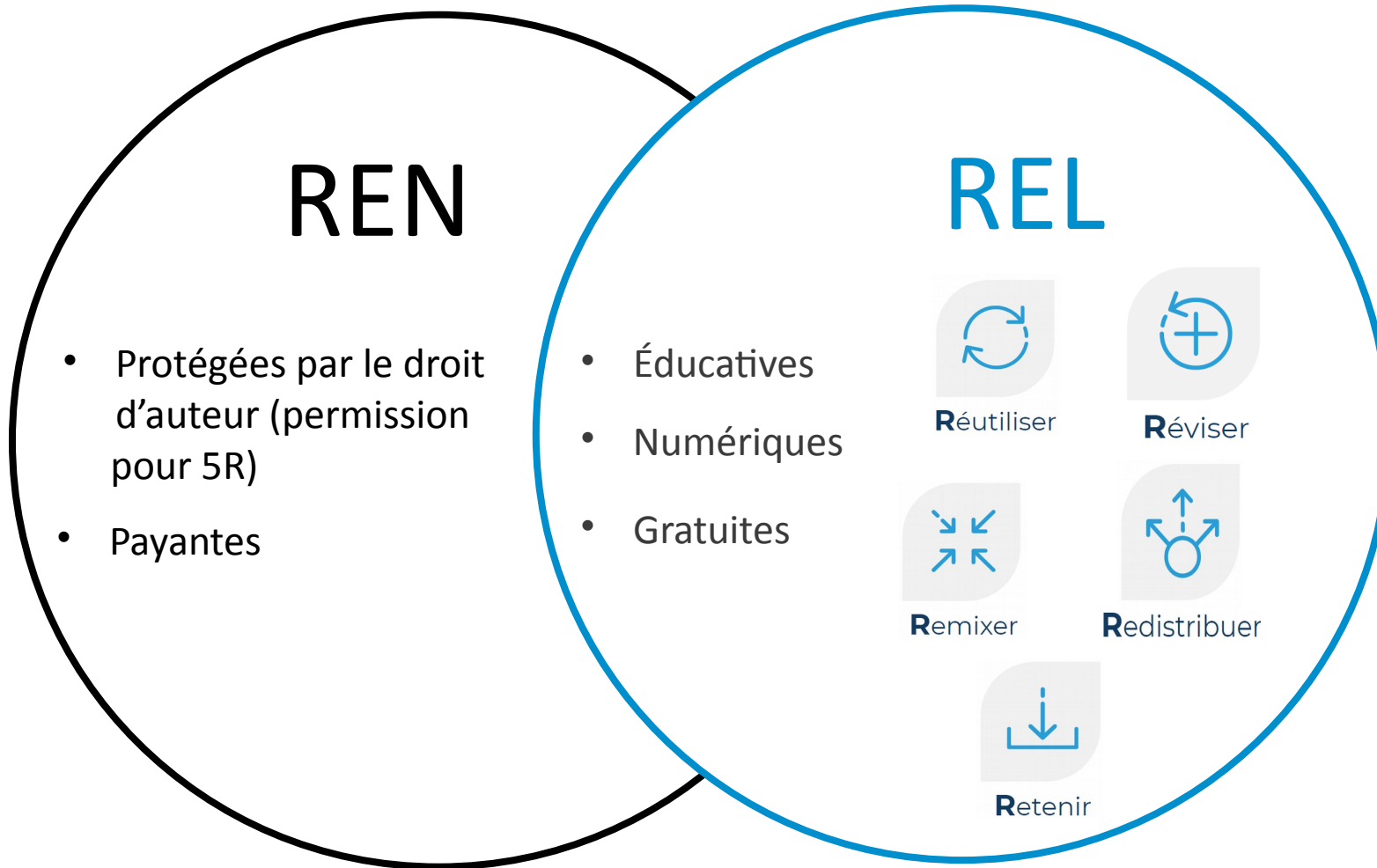
Selon l'UNESCO, [l]es ressources éducatives libres (REL) sont des matériels d'enseignement, d'apprentissage ou de recherche appartenant au domaine public ou publiés avec une licence de propriété intellectuelle permettant leur utilisation, adaptation et distribution à titre gratuit.

Wiley (2014) précise un ensemble de 5 permissions (5R) qui déterminent le caractère libre ou non d'une ressource éducative.

Ainsi, la *fabriqueREL* adopte la définition de l'Unesco et la précise, selon les travaux de Wiley, en statuant qu'une ressource dite libre est une ressource dont la licence accorde les permissions désignées par les 5R et donc permet nécessairement la modification.

<https://fabriquerel.org/rel/>

Caractéristiques distinctives REN- REL



Les licences Creative Commons

		Utilisation et partage	Adaptation Modification	Utilisation commerciale	Modification de licence	
TRÈS LIBRE						<ul style="list-style-type: none"> Utilisation commerciale permise Modifications ou remix autorisés
						<ul style="list-style-type: none"> Utilisation commerciale permise Modifications ou remix autorisés Les versions dérivées de l'œuvre doivent conserver la licence originale ou compatible
LIBRE						<ul style="list-style-type: none"> Utilisation commerciale NON permise Modifications ou remix autorisés
						<ul style="list-style-type: none"> Utilisation commerciale NON permise Modifications ou remix autorisés Les versions dérivées de l'œuvre doivent conserver la licence originale ou compatible

NON LIBRE						<ul style="list-style-type: none"> Utilisation commerciale permise Modifications ou remix NON permis
						<ul style="list-style-type: none"> Utilisation commerciale NON permise Modifications ou remix NON permis



BY

ATTRIBUTION
Vous pouvez retenir, réutiliser, réviser, remix et redistribuer.

L'auteur doit être cité



SA

PARTAGE DANS LES MÊMES CONDITIONS
Vous pouvez retenir, réutiliser, réviser, remix et redistribuer.

Partage sous licence compatible



NC

POUR USAGE NON-COMMERCIAL
Vous pouvez retenir, réutiliser, réviser, remix et redistribuer.

Pour usage non-commercial



ND

PAS DE MODIFICATION
Vous pouvez retenir, réutiliser et redistribuer.

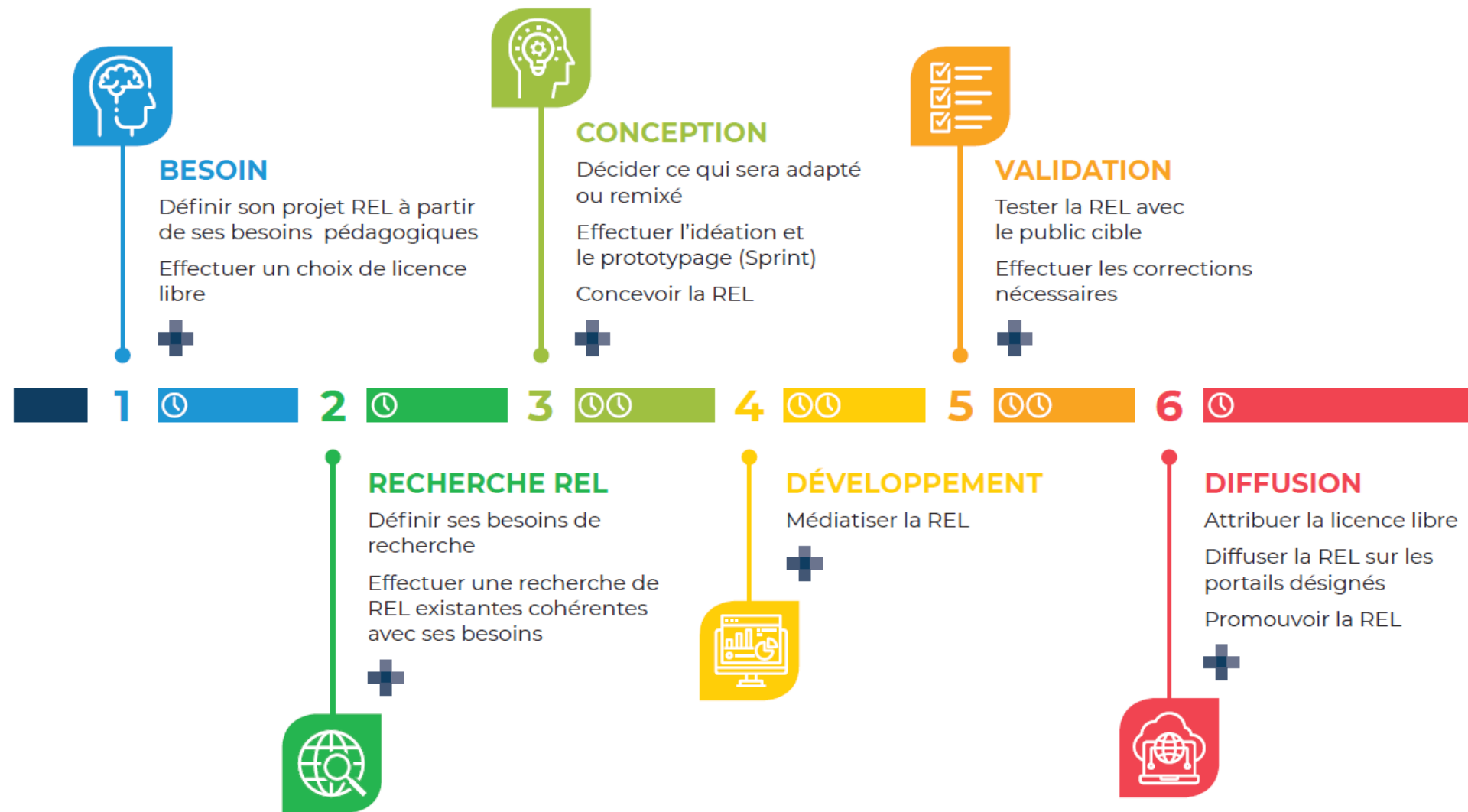
Aucune modification permise

Mise en place et fonctionnement

Acteurs

- Établissements affiliés (VRE, BIB, unité péd)
- Comité de gestion (vision et développement)
- Comité BIB+CP (opérations)
- Coordinatrice
- Groupe de travail sur les métadonnées
- Contributeurs/créateurs de REL (appel à projets)

● ● ● ● Parcours de création de REL en 6 étapes



Calendrier et réalisations

An 1 - 2019

- Enquête terrain
- Définition et terminologie
- Constituer équipe BIB-CP
- MétaREL (site web)
- 19 Rel disciplinaires

An 2 -2020 (COVID-19)

- 15 Webinaires
- 80 REL sur la FAD
- Projet sur les télélaboratoires
- Projet sur les communautés de partage
- REL disponibles : +/- 120
- Nbr de téléchargement : 6 300*
- REL en création : 8

An 3 et 4 - 2021-2023

- Appels à projets
- MétaREL
- Formation
- Sondage
- Promotion REL

* Sont comptabilisés uniquement les 21 REL dans nos dépôts universitaires. Consultation page REL-FAD : 4300 vues.

Les personnes contributrices

Qui sont-elles?

Les personnes créatrices de REL

MétaREL

- Conseillers pédagogiques, bibliothécaires et équipe technique

REL disciplinaires (enseignants et ultimement étudiants aussi)

- An 1 : Projet pilote
- An 2 : REL-FAD et qqs REL disciplinaires
- An 3 et 4 : Appel à projets formel et métaREL

Visite guidée du site web

<http://fabriqueREL.org>

Enquête terrain printemps 2019

Objectifs:

- Comprendre les pratiques et les postures des enseignantes et enseignants en lien avec les REL ;
- Découvrir les besoins en REL des enseignantes et enseignants;
- Connaitre les besoins des enseignantes et enseignants en ce qui a trait à la conception et la production de REL.

Échantillon

- Échantillon de convenance : 535 répondants provenant de 5 établissements universitaires.

Portrait des contributeurs potentiels

4 profils en fonction du niveau de compréhension d'une REL (recherche, sélection, adaptation, licence)

	Les néophytes (36%)	Les incertains (14%)	Les occasionnels (25%)	Les établis (25%)
Niveau de compréhension faible- inexistant (recherche, adaptation, licences et sélection)	97% - 100%	69% - 89%	64% - 81%	42% - 60%

Barrières et motivation

	Barrières	Motivations
Professeurs	Difficulté de recherche de REL Manque de temps... plus de reconnaissance dans la rédaction d'articles Manque d'info sur les REL, ce qui alimente certaines peurs	Pression étudiante Édition collaborative Adaptation de REL = peut être un gain de temps
Conseillers pédagogiques	Préfèrent produire leur propre matériel Propriété intellectuelle appartient à l'employeur Manque d'info sur les REL	Sentiment d'appartenance à une communauté et d'y contribuer Édition collaborative
Bibliothécaires	Ne se sentent pas encore experts en licences Propriété intellectuelle appartient à l'employeur Recherche et dépôt de REL francophones plus difficiles	Croient à l'importance du libre Rôle-conseil accru en développant leur expertise.

Bilan

Diffusion, retour d'expérience et défis rencontrés

Stratégies de diffusion



REL disponibles

- Mise en valeur sur le site de la fabriqueREL
- Dépôt de REL dans certains dépôts institutionnels
- Partenariat avec le collégial, dépôt de métaREL dans Eduq.info

fabriqueREL

- Promotion des REL au sein des universités partenaires
- Participation de la fabriqueREL dans des colloques

Défis- Création et diffusion de REL

- Le manque de temps
- Semble pour l'instant plus facile de créer une REL avec nouveau contenu, à laquelle on ajoute d'autres REL en complémentarité (ex.: une image, une vidéo, etc.)
- Où déposer ses REL? Un grand défi au Québec!
- Projet interétablissement/interservice : défis de communication, harmonisation des processus, adaptation des méthodes de travail du personnel de soutien pédagogique (conseiller pédagogiques, bibliothécaires, etc.)
- Se doter d'une démarche d'accompagnement commune et la mettre en oeuvre

Défis- Recherche/utilisation de REL

- Une confusion entre REN et REL
- Une faible quantité de REL en français
- La recherche de REL est encore difficile : cerner le bon outil de recherche de REL en fonction de ses besoins, s'assurer que c'est bien une REL (licences pas toujours bien visibles), etc.
- La qualité n'est pas toujours au rendez-vous
- Le droit d'adapter est théorique si l'on n'a pas accès aux fichiers et logiciels originaux
- Les licences sont plus complexes qu'il n'y paraît.

Dans l'avenir, nous visons...

- Développer davantage de métaREL
- Accompagner davantage de projets de création de REL disciplinaires
- Faire la promotion des REL existantes (comment utiliser et adapter)
- Augmenter l'adhésion des établissements d'enseignement à la fabriqueREL : élargir la fabrique!
- Ultiment, que les REL deviennent des ressources d'enseignement privilégiées



fabrique **REL**
RESSOURCES ÉDUCATIVES LIBRES

Conclusion

<https://fabriquerel.org/>